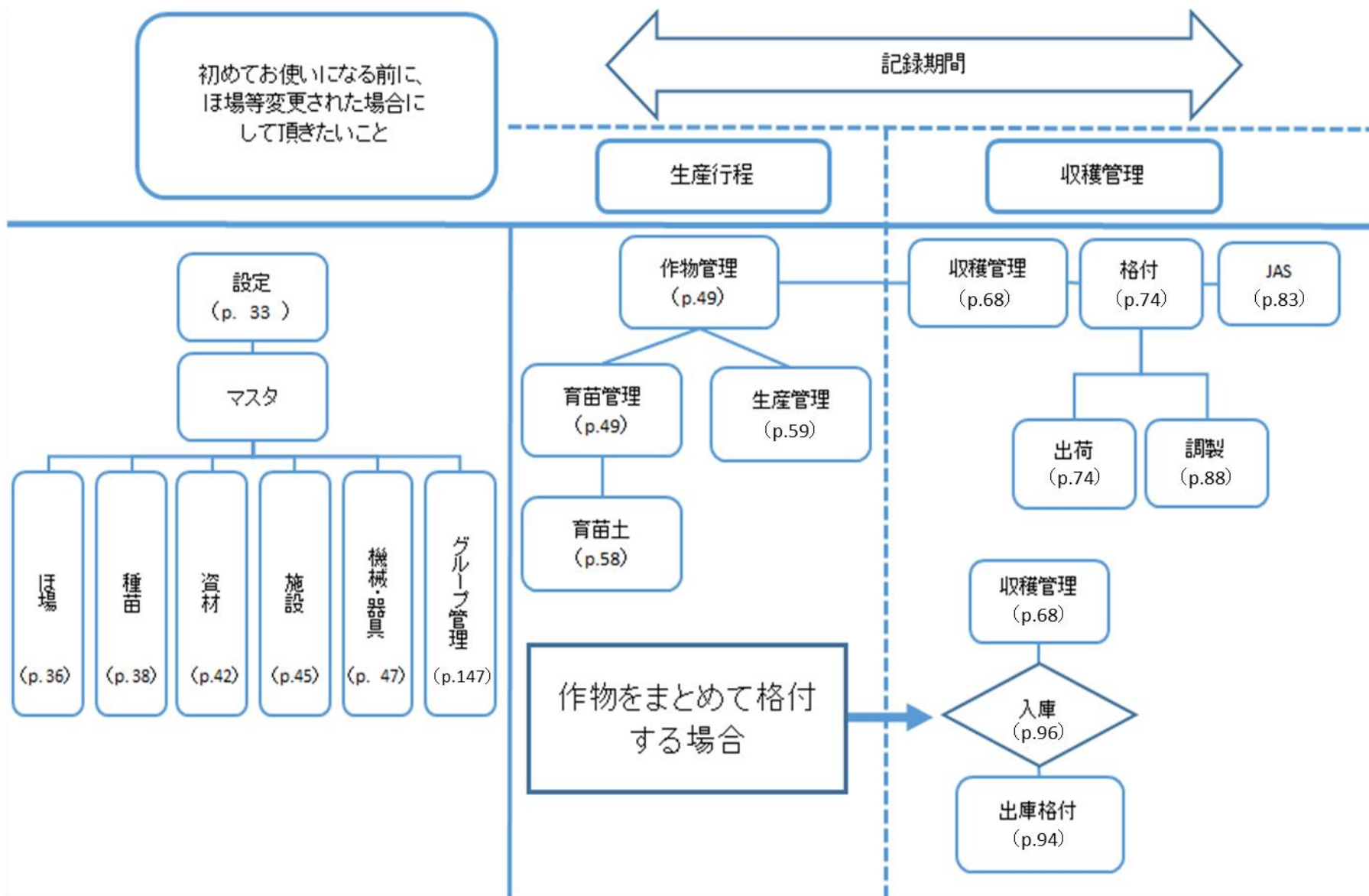


NORM 簡単マニュアル

Ver. 2.0



目次

1.	帳票作成の流れ.....	- 1 -
2.	帳票作成.....	- 2 -
2. 1	新規作成する.....	- 2 -
2. 2	編集する.....	- 3 -
2. 3	削除する.....	- 4 -
2. 4	帳票を出力する.....	- 5 -
2. 5	帳票を開く.....	- 7 -

1. 帳票作成の流れ

帳票は下図のように、①マスタ、②生産行程管理、③収穫管理の順番で作成します。



作成される帳票は以下の 12 種類です。

- ① マスタ … ほ場、種苗、資材、施設、機械・器具
- ② 生産行程管理 … 生産管理記録、育苗管理記録
- ③ 収穫管理 … 格付出荷管理記録、JAS マーク管理記録、調製管理記録、
出庫格付管理記録、格付実績報告書

※必ず①マスタの帳票類から作成してください。

ほ場、種苗、資材、施設、機械・器具に登録した内容をもとに、②生産行程管理の育苗管理記録や生産管理記録を作成します。

2. 帳票作成

2. 1 新規作成する

新しく記録を作成する場合は、下図のように①「新規」ボタンを押します。

②の編集画面が表示されるので、必要項目を入力して③の「OK」ボタンを押します。

The screenshot shows the '種苗一覧' (Seedling List) screen. At the top, there is a navigation bar with buttons for '押下' (Push), '新規' (New), '編集' (Edit), '削除' (Delete), and '帳票' (Print). The '新規' button is highlighted with a red box and a circled '1' above it, with a yellow arrow pointing to it. Below the navigation bar is a table with columns: 作物 (Crop), 品種 (Variety), 種・苗 (Seedling), 作業内容 (Operation), 入手方法 (Acquisition Method), 有機区分 (Organic Classification), 証明書 (Certificate), 単位 (Unit), グループ (Group), and 備考 (Remarks). The table contains three rows: ジャガイモ (Potato) with 品種 (Variety) キタアカリ (Kitaakari) and 種・苗 (Seedling) 苗 (Seedling); トマト (Tomato) with 品種 (Variety) アイコ (Aiko) and 種・苗 (Seedling) 苗 (Seedling). Below the table is a modal form titled '種苗一覧' (Seedling List) with a close button 'X'. The form contains fields for: * 作物 (Crop): カボチャ (Pumpkin); 品種 (Variety): 雪化粧 (Yukikawazuri); * 種・苗 (Seedling): 苗 (Seedling); 作業内容 (Operation): (empty); * 入手方法 (Acquisition Method): 購入 (Purchase); * 有機区分 (Organic Classification): 有 (Yes); 証明書 (Certificate): 有 (Yes); グループ (Group): -; 備考 (Remarks): (empty). The 'OK' button is highlighted with a red box and a circled '3' above it, with a yellow arrow pointing to it. A circled '2' is also present above the form.

下図のように、登録した記録（行）が表に追加されます。

作物	品種	種・苗	作業内容	入手方法	有機区分	証明書	単位	グループ	備考
カボチャ	雪化粧	苗		購入	有	有		-	-
ジャガイモ	キタアカリ	苗		購入	有	有		-	-
トマト	アイコ	苗		購入	有	有		-	-

Page: 1 Go Rows: 全表示

2. 2 編集する

登録した内容を編集する場合は、①の編集する記録（行）を選択して、②の「編集」ボタンを押します。③の編集画面が表示されるので、内容を編集して④の「OK」ボタンを押します。（※行をダブルクリックしても編集画面が表示されます。）

種苗一覧

作物	品種	種・苗	作業内容	入手方法	有機	有	単	グループ	備考
カボチャ	雪化粧	苗		購入	有	有		-	-
ジャガイモ	キタアカリ	苗		購入	有	有		-	-
トマト	アイコ	苗		購入	有	有		-	-

種苗一覧

* 作物: トマト

品種: 桃太郎

* 種・苗: 苗

作業内容:

* 入手方法: 購入

* 有機区分: 有

証明書: 有

グループ: -

備考:

OK

下図のように、編集した記録（行）が表に表示されます

作物	品種	種・苗	作業内容	入手方法	有機区分	証明書	単位	グループ	備考
カボチャ	雪化粧	苗		購入	有	有		-	-
ジャガイモ	キタアカリ	苗		購入	有	有		-	-
トマト	桃太郎	苗		購入	有	有		-	-

2. 3 削除する

登録した内容を削除する場合は、①の削除する記録（行）を選択して、②の「削除」ボタンを押します。確認画面が表示されるので、③の「OK」ボタンを押します。

種苗一覧

作物	品種	種・苗	作業内容	入手方法	有機区分	証明書	単位	グループ	備考
カボチャ	雪化粧	苗		購入	有	有		-	-
ジャガイモ	キタアカリ	苗		購入	有	有		-	-
トマト	桃太郎	苗		購入	有	有		-	-

確認

選択した行（記録）を削除しますか？

OK キャンセル

「削除しました」というメッセージが表示されるので、「OK」ボタンを押します。下図のように、選択した記録（行）が削除されます。

作物	品種	種・苗	作業内容	入手方法	有機区分	証明書	単位	グループ	備考
ジャガイモ	キタアカリ	苗		購入	有	有		-	-
トマト	桃太郎	苗		購入	有	有		-	-

2. 4 帳票を出力する

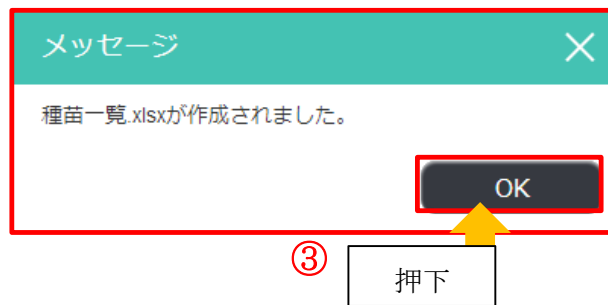
帳票を出力する場合は、①の「帳票」ボタンを押します。

作物	品種	種・苗	作業内容	入手方法	有機区分	証明書	単位	備考
ジャガイモ	キタアカリ	苗		購入	有	有	-	-
トマト	桃太郎	苗		購入	有	有	-	-

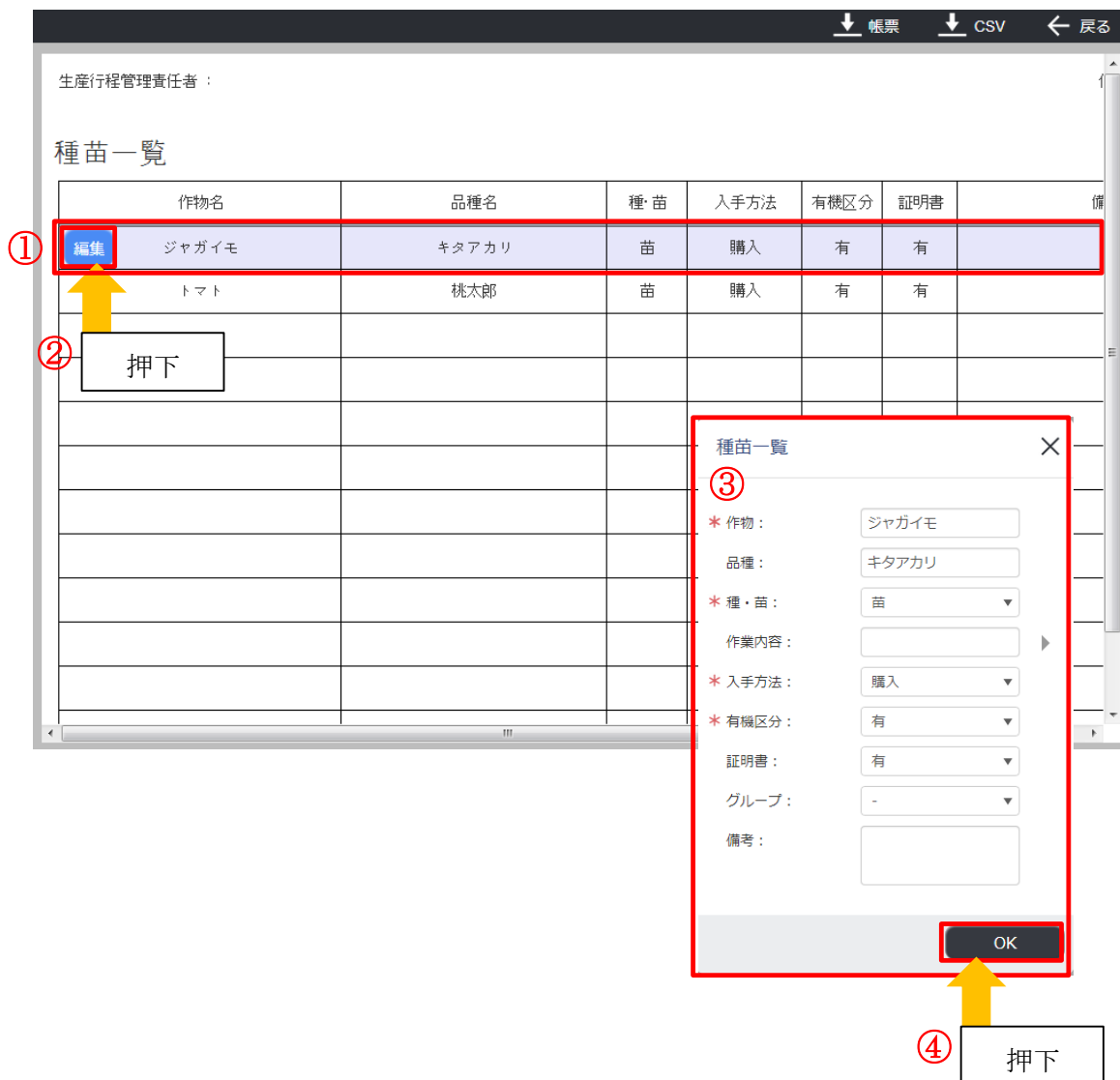
帳票のプレビュー画面が表示されます。②の「帳票」ボタンを押すと帳票が出力されます。

作物名	品種名	種・苗	入手方法	有機区分	証明書	備考
ジャガイモ	キタアカリ	苗	購入	有	有	
トマト	桃太郎	苗	購入	有	有	

下図のメッセージ画面が表示されるので③の「OK」ボタンを押します

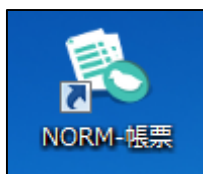


※プレビュー画面からも編集が可能です。①の編集する記録(行)を選択して、②の「編集」ボタンを押します。③の編集画面が表示されるので、内容を編集して④の「OK」ボタンを押します。

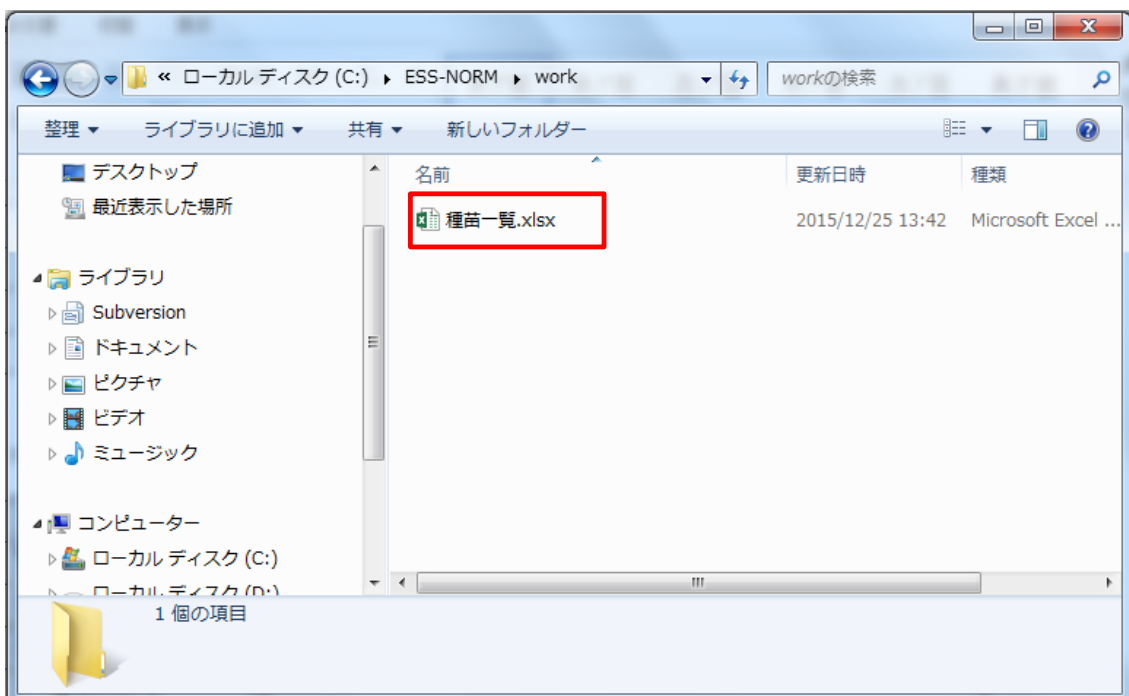


2. 5 帳票を開く

作成した帳票は、インストール後に作られる「work」というフォルダにあります。インストール後にデスクトップ上に表示される下図の NORM 帳票のアイコンをダブルクリックします。（※右クリックで「開く」を選択して開くこともできます。）



下図のように「work」フォルダが開かれ、作成した帳票が表示されるので、ダブルクリックして開きます。（※右クリックで「開く」を選択して開くこともできます。）



※帳票は、NORM 帳票のアイコンから開くことができますが、下図のようにインストール後に作られるフォルダから開くこともできます。

(ファイルの場所…C:¥ESS-NORM¥work)

